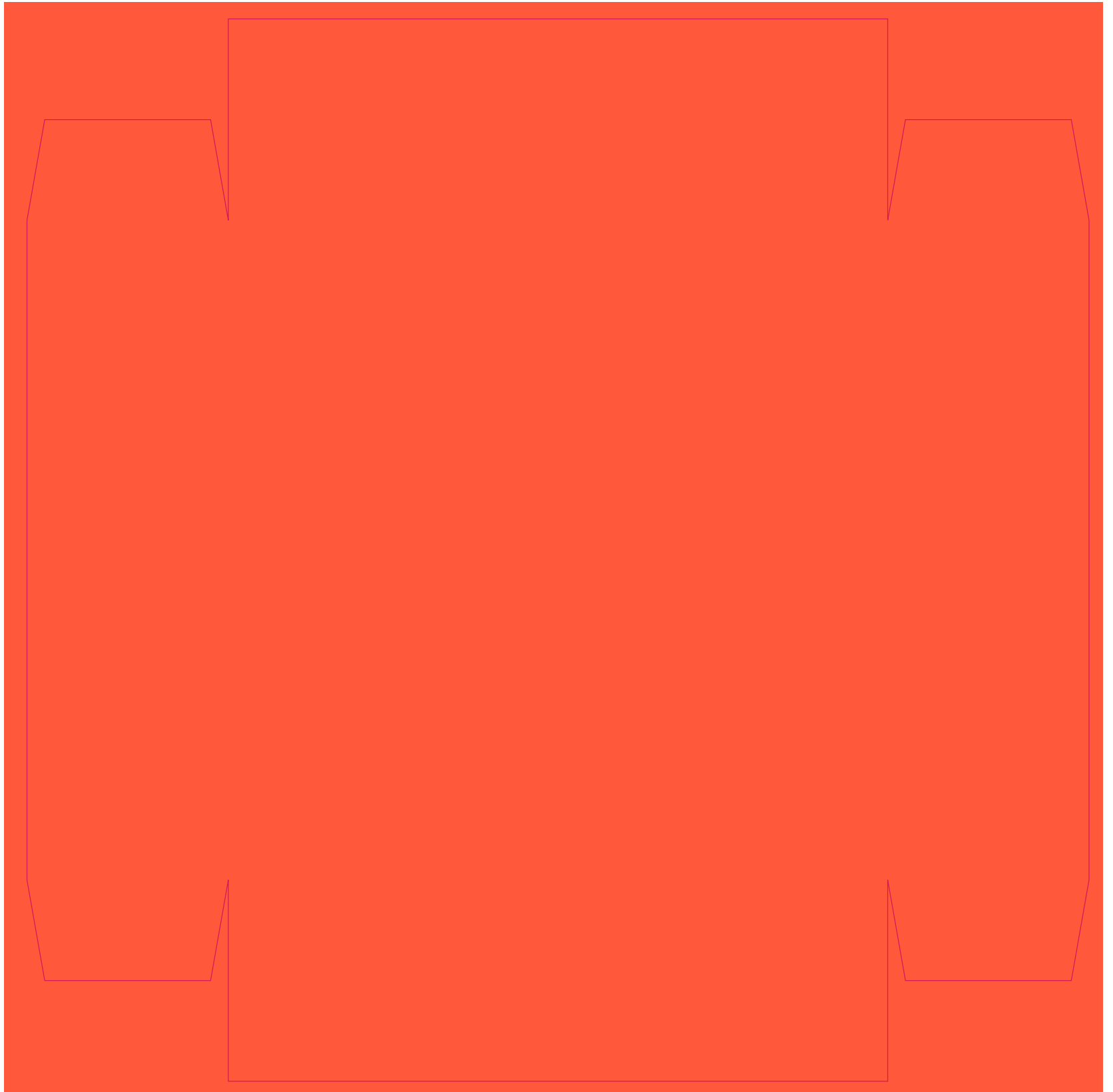


# Base - Extérieur

Imprimer sur du papier 240mm x 320mm 120g/m2  
Couper suivant les lignes magenta



# Base - Intérieur

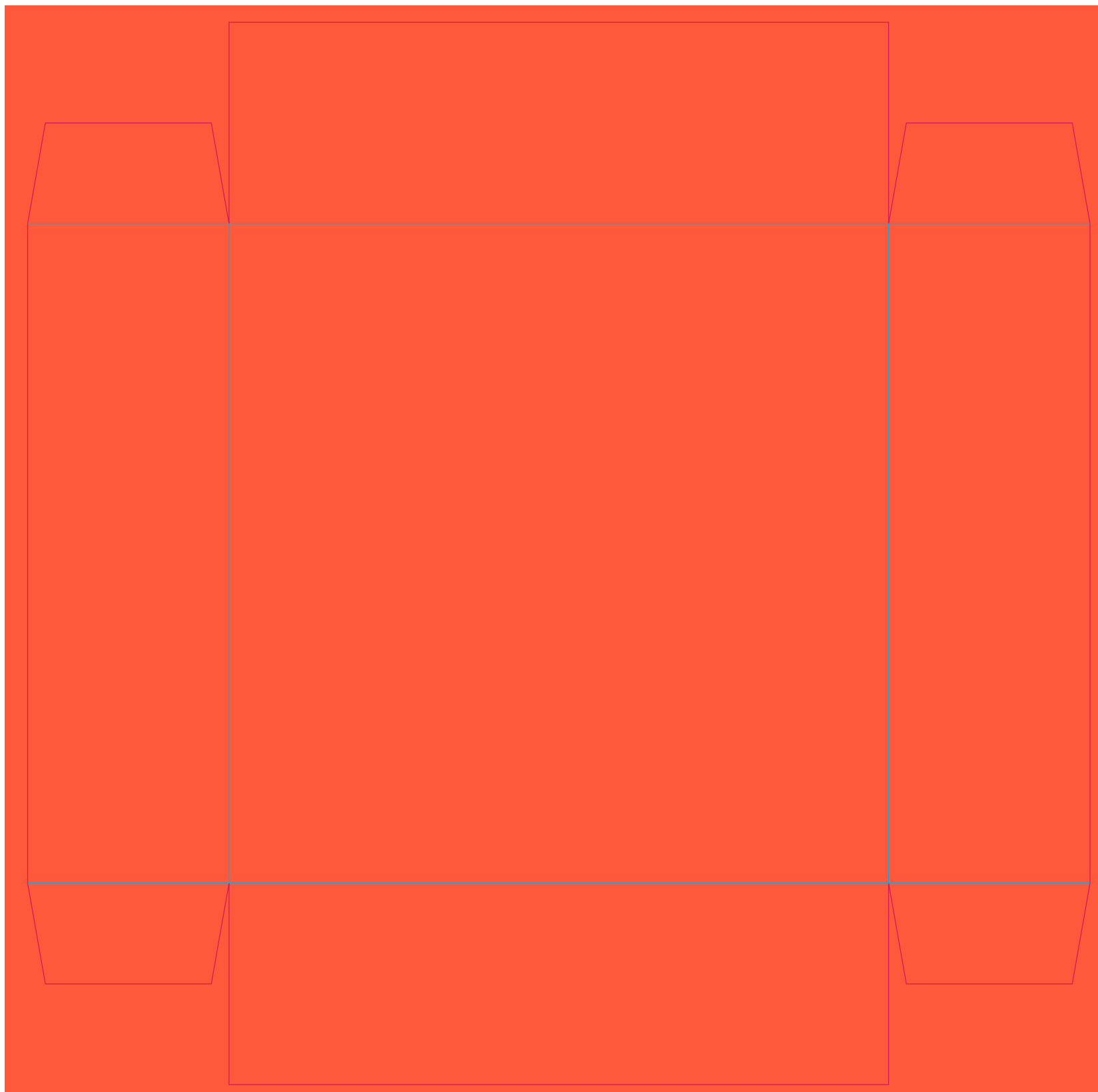
Imprimer sur du papier 240mm x 320mm 120g/m2

Découper suivant les lignes magenta

Contrecoller à « Base - Extérieur »

Plier vers l'intérieur sur les lignes cyan

Coller les languettes



# Couvercle - Extérieur

Imprimer sur du papier 240mm x 320mm 120g/m2

Couper suivant les lignes magenta



# Couvercle - Intérieur

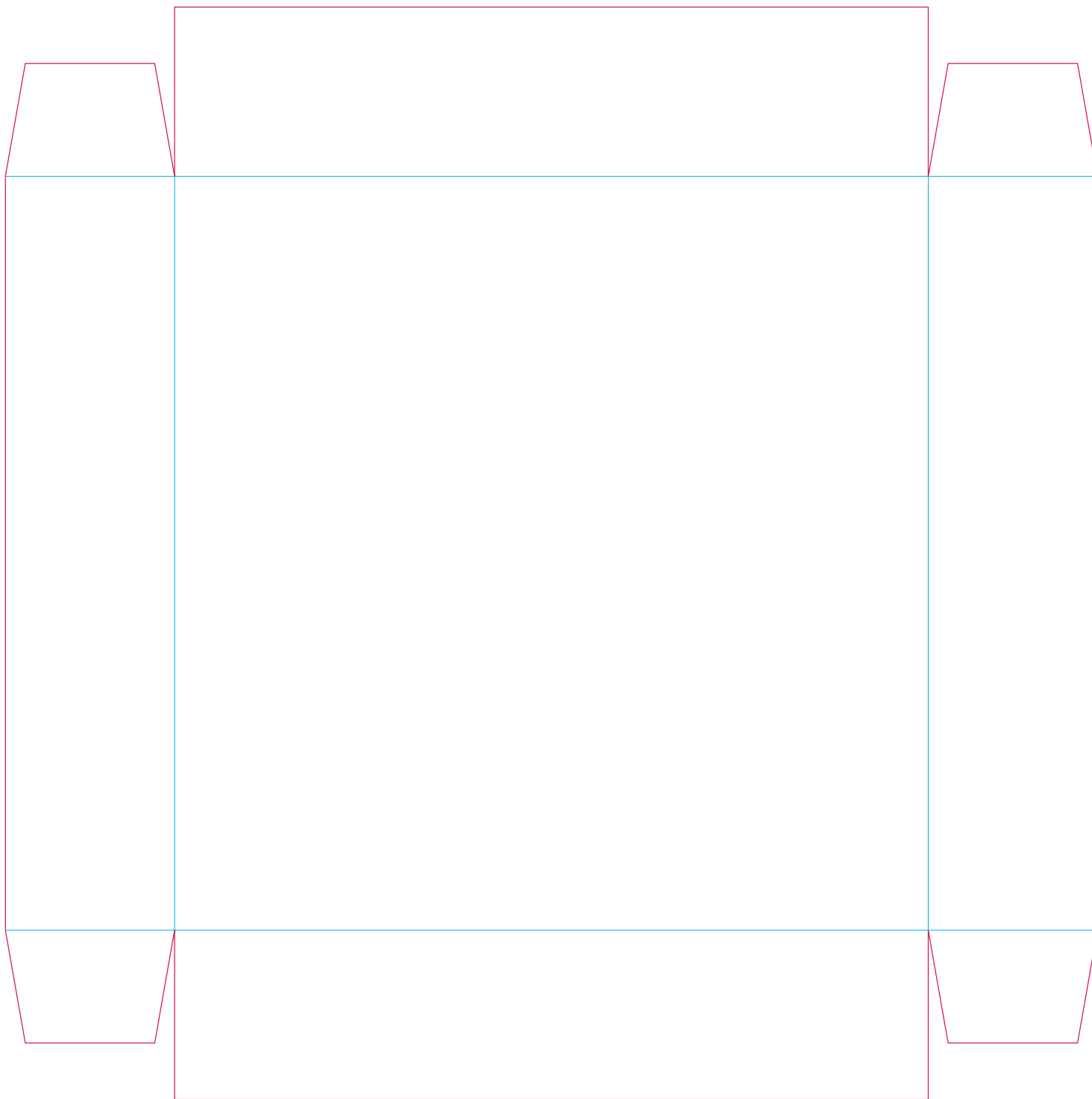
Imprimer sur du papier 240mm x 320mm 120g/m2

Découper suivant les lignes magenta

Contrecoller à « Couverture - Extérieur »

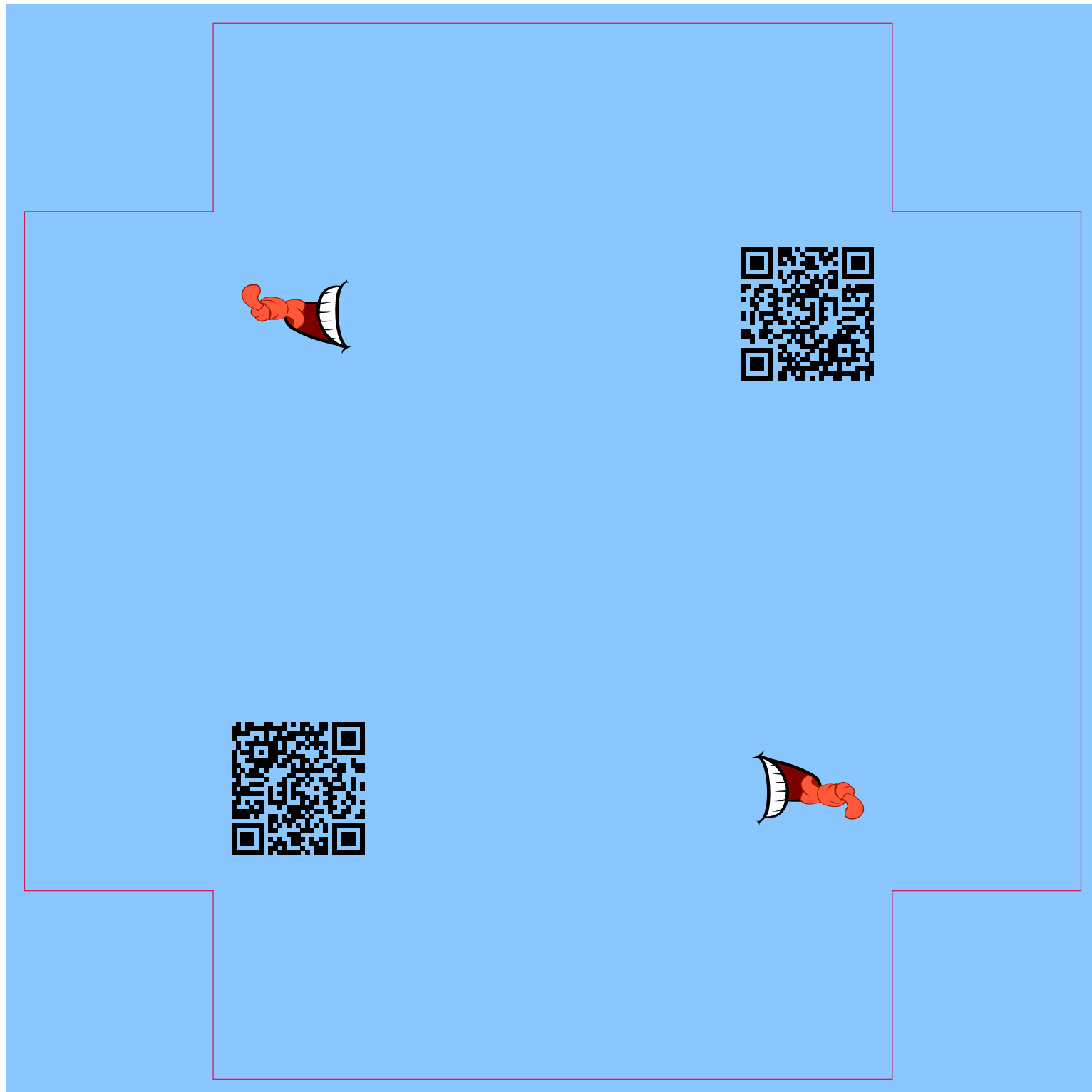
Plier vers l'intérieur sur les lignes cyan

Coller les languettes



# Insert - Extérieur

Imprimer sur du papier 240mm x 320mm 120g/m2  
Couper suivant les lignes magenta



# Insert - Intérieur

Imprimer sur du papier 240mm x 320mm 120g/m2

Couper suivant les lignes magenta extérieures

Contrecoller à « Insert - Extérieur ». La bouche doit être dans le coin inférieur droit.

Couper suivant les lignes magenta intérieures

Plier vers l'intérieur en suivant les lignes bleues et l'extérieur sur les lignes vertes

